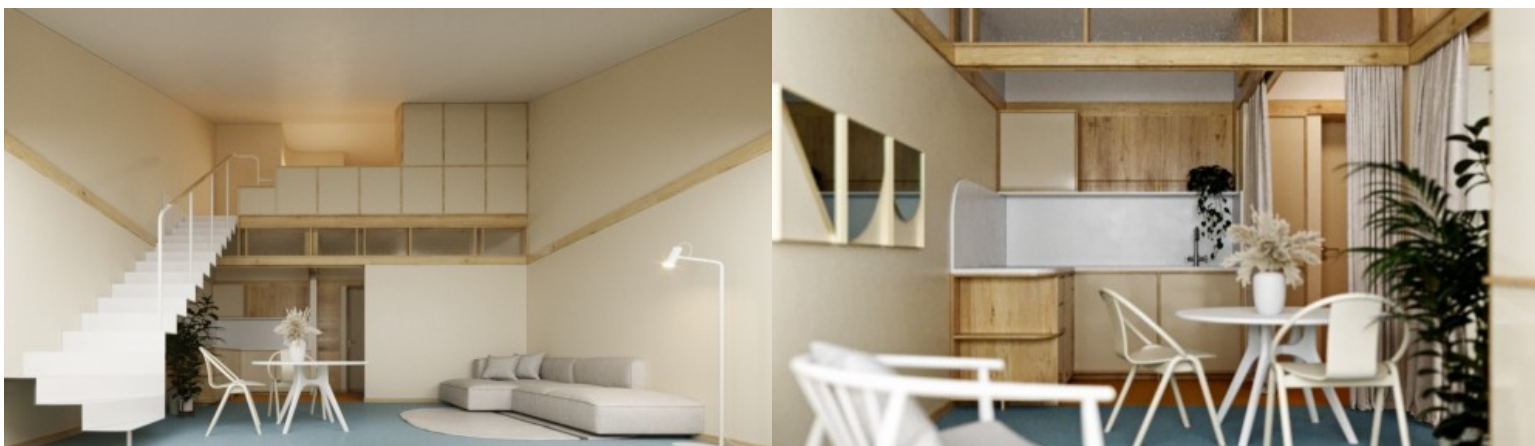


Edifício Almada 631 - Porto



LUXIMOS

CHRISTIE'S
INTERNATIONAL REAL ESTATE



APARTAMENTO T0+1 COM MEZANINO COM VARANDA À VENDA NA BAIXA DO PORTO

Ref. LS05453-H

€ 350 000

Apartamento T0+1 com mezanino com varanda à venda no Edifício Almada 631, um elegante prédio de seis pisos, com jardim, totalmente reabilitado, situado na prestigiada Rua do Almada, em plena Baixa do Porto. Este apartamento de charme destaca-se por interiores amplos e luminosos, pés-direitos altos e a varanda privativa que proporciona uma agradável extensão do espaço interior. Os acabamentos de alta qualidade refletem um cuidado rigoroso com o detalhe e garantem conforto, elegância e qualidade de construção. Concebido para oferecer bem-estar e funcionalidade, o imóvel alia a eficiência da habitação contemporânea a um elevado desempenho térmico e acústico. O edifício dispõe de elevador e foi reabilitado com os melhores materiais e s...

Área:	54 m ²	Quartos:	1
Banhos:	1	Eficiência Energética:	D