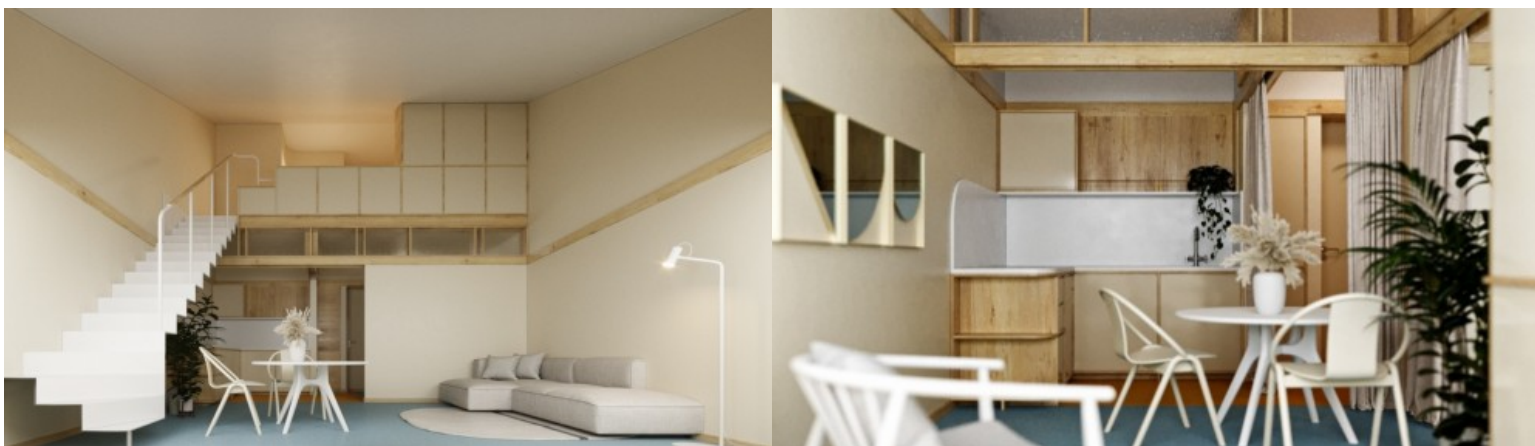


Edifício Almada 631 - Porto



LUXIMOS

CHRISTIE'S
INTERNATIONAL REAL ESTATE



APARTAMENTO T3 TRIPLEX COM JARDIM À VENDA NA BAIXA DO PORTO

Ref. LS05453-A

€ 1 183 000

Apartamento T3 Triplex com jardim e varanda à venda no Edifício Almada 631, um elegante prédio de seis pisos, totalmente reabilitado, situado na prestigiada Rua do Almada, em plena Baixa do Porto. Este apartamento de charme destaca-se por interiores amplos e luminosos, pés-direitos altos e a varanda privativa que proporciona uma agradável extensão do espaço interior. Os acabamentos de alta qualidade refletem um cuidado rigoroso com o detalhe e garantem conforto, elegância e qualidade de construção. Concebido para oferecer bem-estar e funcionalidade, o imóvel alia a eficiência da habitação contemporânea a um elevado desempenho térmico e acústico. O edifício dispõe de elevador e foi reabilitado com os melhores materiais e soluções té...

Área:	182 m ²	Quartos:	3
Banhos:	3	Eficiência Energética:	B