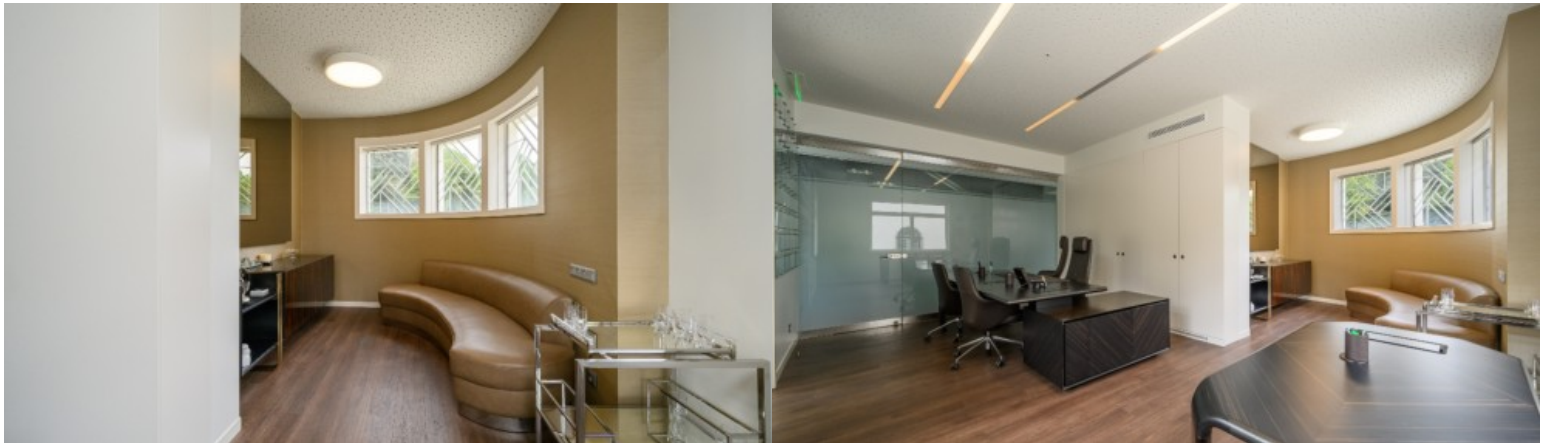




# LUXIMOS

# CHRISTIE'S

INTERNATIONAL REAL ESTATE



## MORADIA COM JARDIM NA FOZ, PARA VENDA, PORTO

**Ref. LS05224**

**€ 2 500 000**

Fantástica moradia de quatro frentes na emblemática e prestigiada Avenida Marechal Gomes da Costa, no Porto, totalmente renovada e com excelentes acabamentos. A casa encontra-se atualmente convertida em escritório, possuindo várias salas de trabalho e reuniões, lavandaria, copa, uma suíte, seis casas de banho, ginásio, receção e jardim, havendo a possibilidade de novamente poder voltar a ser habitação. Próxima das praias da Foz, Museu de Serralves e Parque da Cidade, bem como de comércio e serviços e de Colégios nacionais e internacionais. Excelentes acessos para o Aeroporto e às principais vias rodoviárias da cidade do Porto. ...

<b>Área Terreno:</b>	384 m <sup>2</sup>	<b>Área de Implantação:</b>	153 m <sup>2</sup>
<b>Área de Construção:</b>	319 m <sup>2</sup>	<b>Banhos:</b>	6
<b>Eficiência Energética:</b>	B-		