

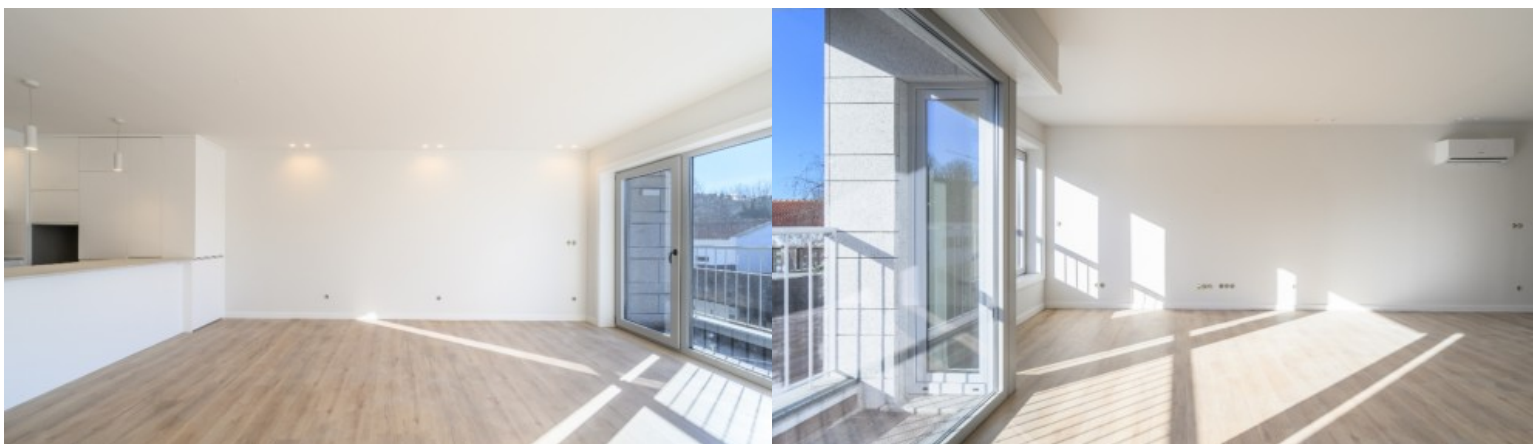
VENDIDO



LUXIMOS

CHRISTIE'S

INTERNATIONAL REAL ESTATE



APARTAMENTO NOVO COM VARANDA, PARA VENDA, NO PORTO

Ref. **LS04649-18**

€ 440 000

Localizado entre o Centro do Porto e a Boavista, o Edifício Rua da Quinta Amarela, é um projeto arquitetónico composto por apartamentos de tipologias T1, T2, T3 e T4, com materiais de excelente qualidade e detalhes de desenho modernos. Apartamento moderno apresenta sala e cozinha em open space, dois quartos com boa iluminação natural e uma casa de banho completa. Tem uma varanda com acesso através da sala. Dispõe ainda de estacionamento para 1 carro. Os apartamentos com áreas brutas privativas entre os 74 e os 183m², usufruem de um layout prático e funcional, com os espaços bem distribuídos, acabamentos nobres e o estacionamento. O condomínio privilegia a ligação ao exterior, através das varandas, terraços e jardim. Inserido em ...

Área:	95 m ²	Quartos:	2
Banhos:	2	Garagem:	1
Eficiência Energética:	A		