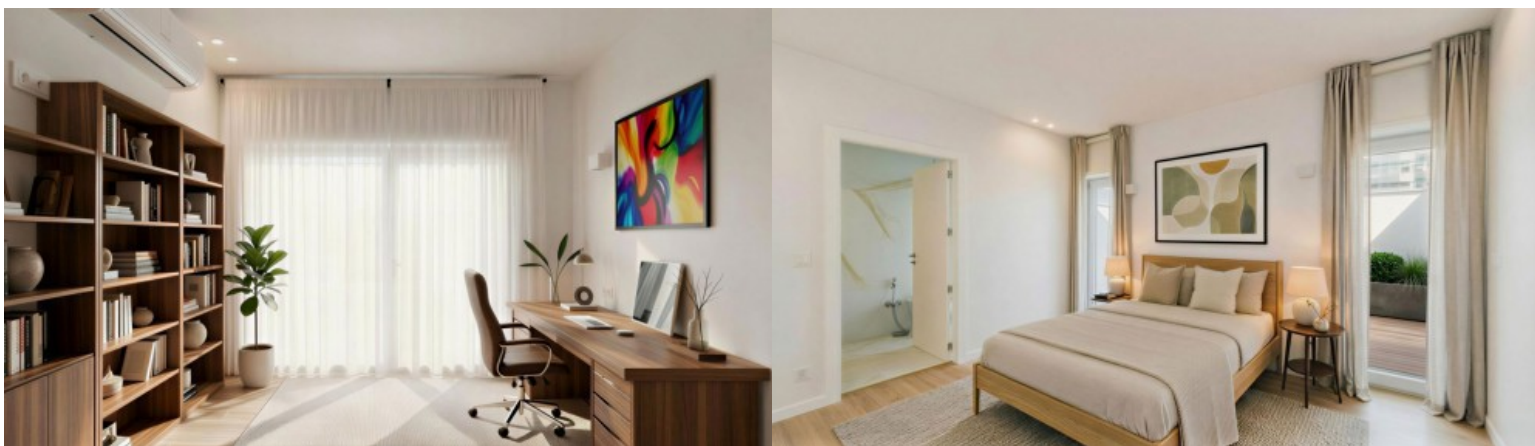


Empreendimento Quinta Amarela - Porto



LUXIMOS

CHRISTIE'S
INTERNATIONAL REAL ESTATE



APARTAMENTO NOVO COM TERRAÇO PARA VENDA NO PORTO

Ref. LS04649-01

€ 465 000

Localizado entre o centro do Porto e a Boavista, o Edifício Rua da Quinta Amarela afirma-se como um projeto residencial contemporâneo, pensado para quem valoriza centralidade, funcionalidade e espaços exteriores generosos. Este apartamento T2, com 102 m² de área bruta privativa e cerca de 50 m² de terraços, apresenta uma organização longitudinal inteligente, que separa de forma clara a zona social da área mais reservada, garantindo fluidez, luminosidade e privacidade. A entrada conduz diretamente à ampla zona social onde a sala e a cozinha se desenvolvem em open space. A disposição da cozinha, funcional e integrada, permite criar uma área de refeições harmoniosa e bem delimitada dentro do mesmo ambiente. A sala apresenta portadas e...

Área:	102 m ²	Quartos:	2
Banhos:	3	Garagem:	2
Eficiência Energética:	A		