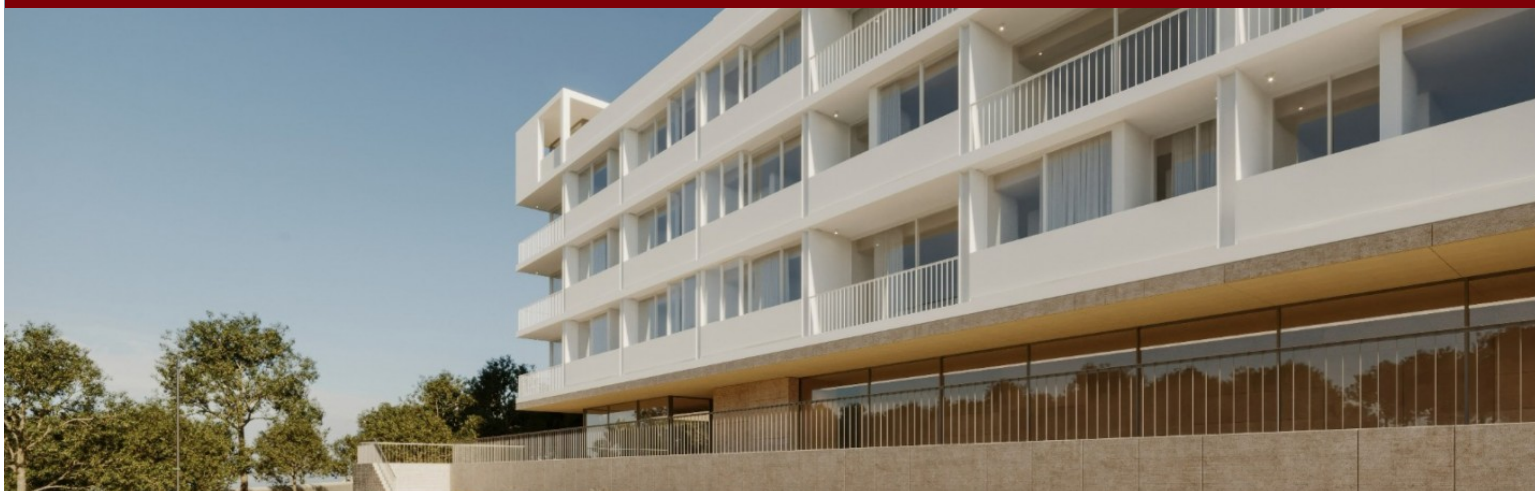


Condomínio Edifício do Parque, Loulé- Algarve



LUXIMOS

CHRISTIE'S
INTERNATIONAL REAL ESTATE



APARTAMENTO T3 NOVO À VENDA NO EDIFÍCIO DO PARQUE EM LOULÉ, NO ALGARVE

Ref. 1LS02292-3B

€ 830 000

Apartamento T3 de dimensões generosas e varandas, em condomínio fechado com jardins, piscina, garagem e acabamentos premium, em localização central em Loulé. Inserido no elegante Edifício do Parque, este apartamento T3 destaca-se pelas áreas generosas, pela qualidade dos materiais e pela tranquilidade que só um condomínio privado, rodeado de espaços verdes, consegue oferecer. Este imóvel foi concebido com uma abordagem contemporânea que privilegia a luz natural, a fluidez dos espaços e a funcionalidade, criando um ambiente elegante, confortável e adaptado ao estilo de vida moderno. Os interiores refletem uma estética contemporânea e sóbria, marcada por soalho em madeira de carvalho, climatização completa, excelente isolamento térmico...

Área:	157 m ²	Quartos:	3
Banhos:	4	Garagem:	2
Eficiência Energética:	A		