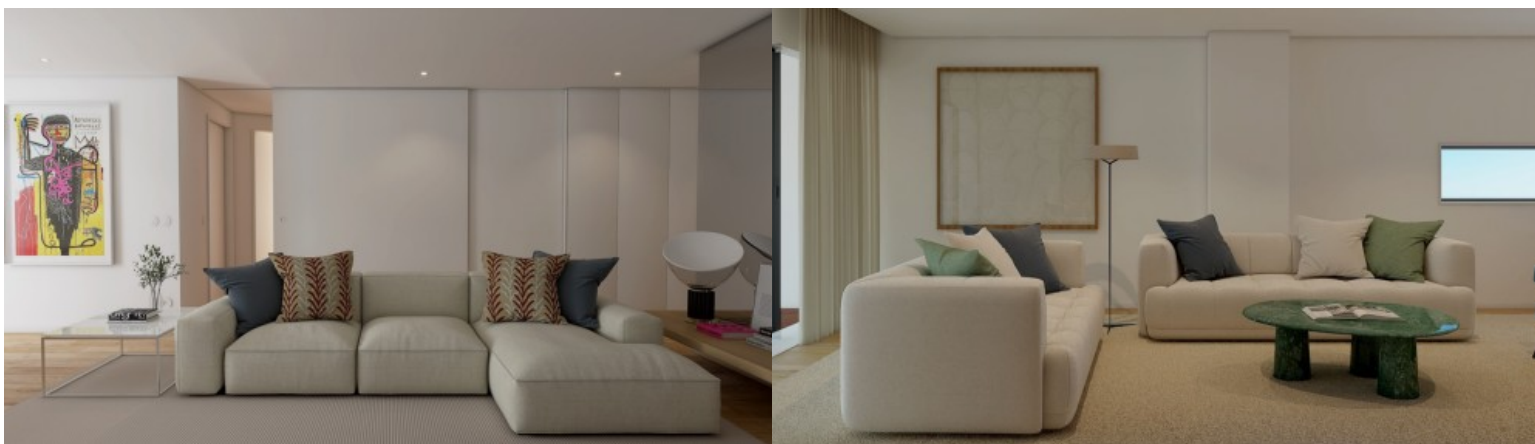


Développement Antas Prime - Porto



LUXIMOS

CHRISTIE'S
INTERNATIONAL REAL ESTATE



ANTAS PRIME: APPARTEMENT AVEC TERRASSE À VENDRE PORTO, PORTUGAL

Ref. LS05570-B

€ 565 000

Nouvel appartement de 3+1 chambres avec terrasse et parking dans une copropriété résidentielle situé à proximité de la station de métro Estádio do Dragão à Porto. Faisant partie du développement résidentiel Antas Prime, cet appartement de 3+1 chambres se distingue par son équilibre entre l'architecture contemporaine, le confort et la vie urbaine fonctionnelle, dans l'une des zones les plus consolidées et modernes de Porto. L'organisation de l'espace favorise de grandes zones bien distribuées, avec une séparation claire entre les zones sociales et privées. Le salon bénéficie d'une excellente lumière naturelle grâce à de grandes fenêtres qui s'ouvrent sur une généreuse terrasse qui prolonge l'espace social et renforce le lien avec l...

Zone:	154 m ² 1 661 sq ft	Chambres:	3
Salles de bain:	3	Cars:	2
Efficacité énergétique:	A		