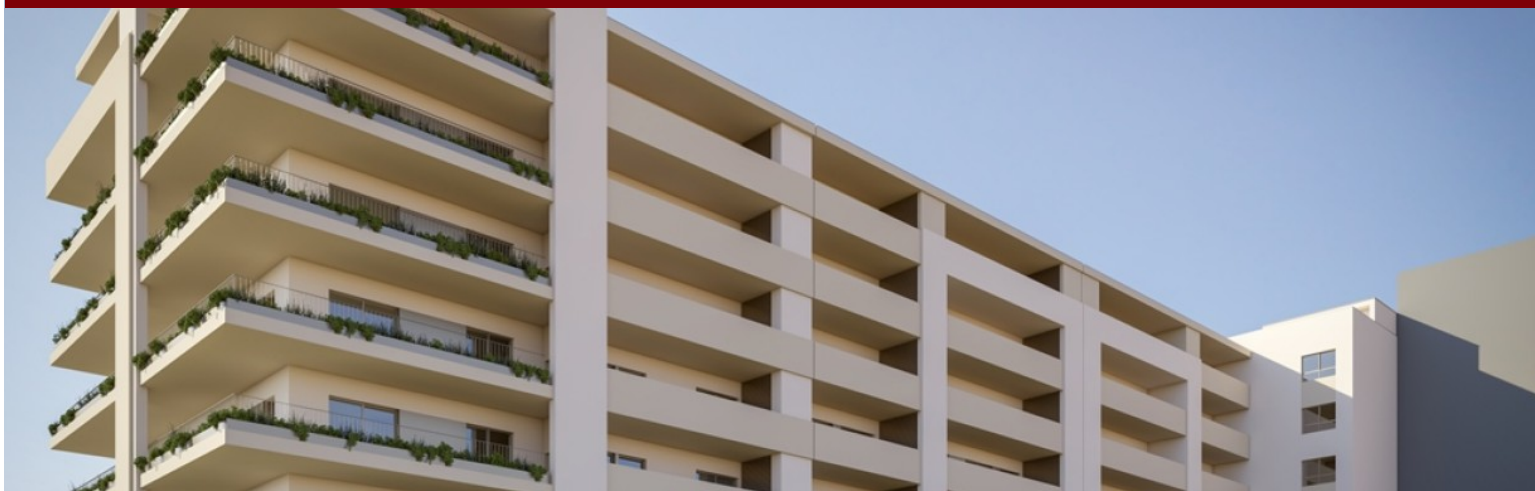
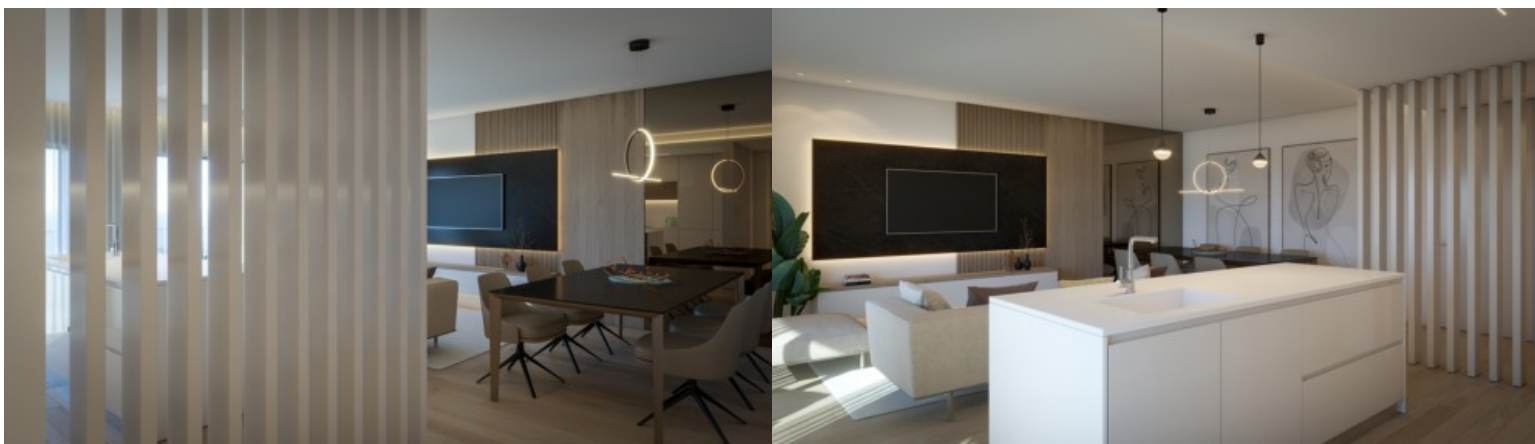


# Développement Genuíno Cerca do Colégio - Algarve



LUXIMOS

CHRISTIE'S  
INTERNATIONAL REAL ESTATE



**APPARTEMENT MODERNE,  
EN CONDOMINIUM PRIVÉ, À  
VENDRE, PORTIMÃO,  
ALGARVE**

**Ref. 2LS00104-13-B**

**€ 345 000**

Situé au cœur de la ville de Portimão, avec tous les services et commodités accessibles à pied et la plage à moins de trois kilomètres, nous trouvons ce nouveau condominium privé appelé Cerca do Colégio. Avec un design moderne pour répondre aux besoins de confort et de fonctionnalité, le développement comprend 4 blocs de 10 étages, et se compose d'appartements de 2, 3 et 4 chambres à coucher. Chaque bloc dispose de deux ascenseurs. Tous les appartements disposent d'une cuisine ouverte entièrement équipée et d'un salon et d'un grand balcon avec barbecue. Chaque appartement dispose également de place de parking dans un garage privé. Construits selon des normes de qualité élevées, avec des panneaux solaires pour le chauffage de l'e...

<b>Zone:</b>	144 m <sup>2</sup>   1 545 sq ft	<b>Chambres:</b>	3
<b>Salles de bain:</b>	2	<b>Cars:</b>	1
<b>Efficacité énergétique:</b>	A		