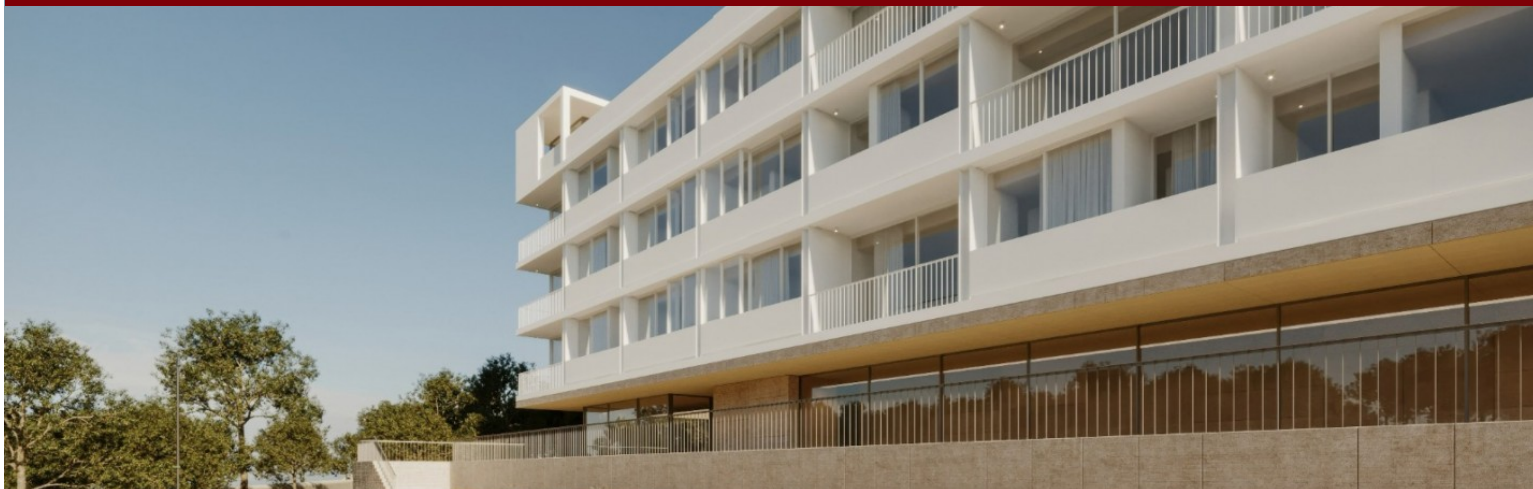


Copropriété Edifício do Parque, Loulé - Algarve



LUXIMOS

CHRISTIE'S
INTERNATIONAL REAL ESTATE



APPARTEMENT DE 3 CHAMBRE À VENDRE, À LOULÉ, ALGARVE, PORTUGAL

Ref. 1LS02292-3B

€ 830 000

Appartement de 3 chambres aux dimensions et balcons généreux, dans une communauté fermée avec jardins, piscine, garage et finitions haut de gamme, dans un emplacement central à Loulé. Inséré dans l'élégant Edifício do Parque, cet appartement de 3 chambres se distingue par ses surfaces généreuses, la qualité des matériaux et la tranquillité que seule une copropriété privée, entourée d'espaces verts, peut offrir. Cette propriété a été conçue selon une approche contemporaine qui privilégie la lumière naturelle, la fluidité des espaces et la fonctionnalité, créant ainsi un environnement élégant et confortable adapté aux modes de vie modernes. Les intérieurs reflètent une esthétique contemporaine et sobre, caractérisée par des sols en ...

Zone:	157 m ² 1 687 sq ft	Chambres:	3
Salles de bain:	4	Cars:	2
Efficacité énergétique:	A		