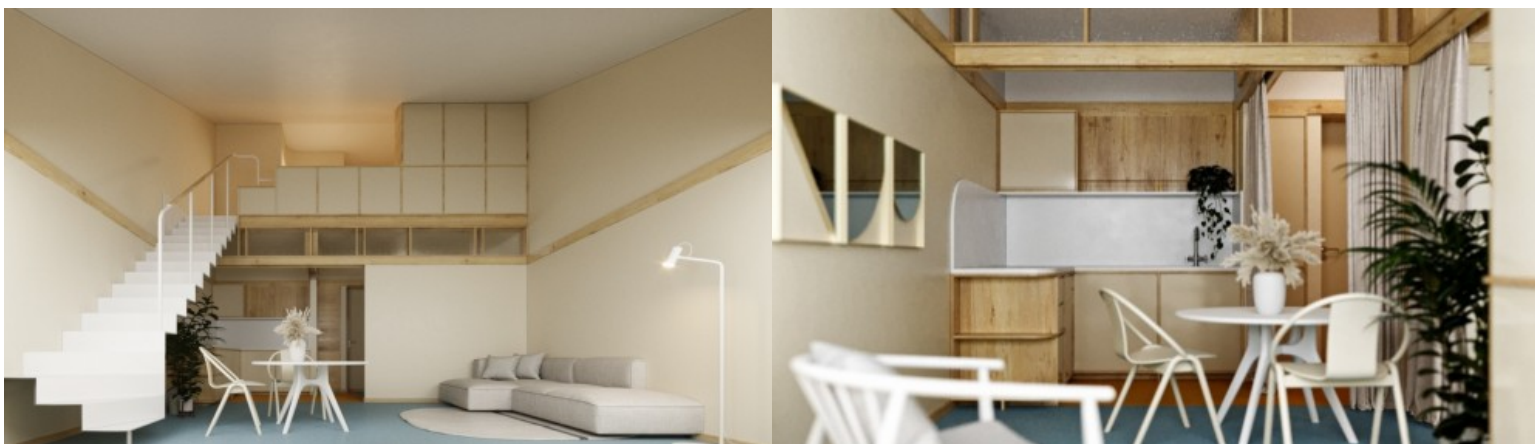


Edifício Almada 631 - Porto



LUXIMOS

CHRISTIE'S
INTERNATIONAL REAL ESTATE



TRIPLEX PISO DE 3 DORMITORIOS CON JARDÍN EN VENTA EN OPORTO, PORTUGAL

Ref. LS05453-A

€ 1 183 000

Piso triplex de 3 dormitorios con jardín y balcón en venta en el Edifício Almada 631, un elegante edificio de seis plantas, totalmente reformado, situado en la prestigiosa Rua do Almada, en pleno centro de Oporto. Este encantador piso destaca por sus interiores amplios y luminosos, techos altos y un balcón privado que proporciona una agradable extensión del espacio interior. Los acabados de alta calidad reflejan una rigurosa atención al detalle y garantizan confort, elegancia y calidad de construcción. Diseñado para ofrecer bienestar y funcionalidad, el inmueble combina la eficiencia de las viviendas contemporáneas con un alto rendimiento térmico y acústico. El edificio dispone de ascensor y ha sido rehabilitado utilizando los mej...

Área: 182 m² | 1 962 sq ft

Baños: 3

Dormitorios: 3

Eficiencia energética: B