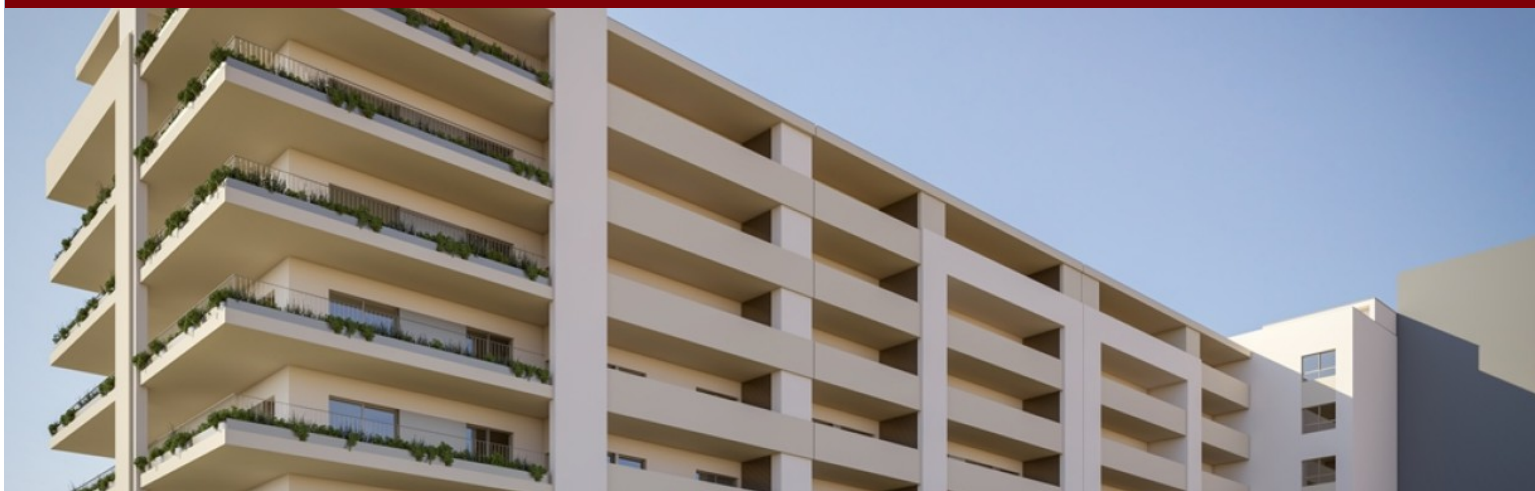
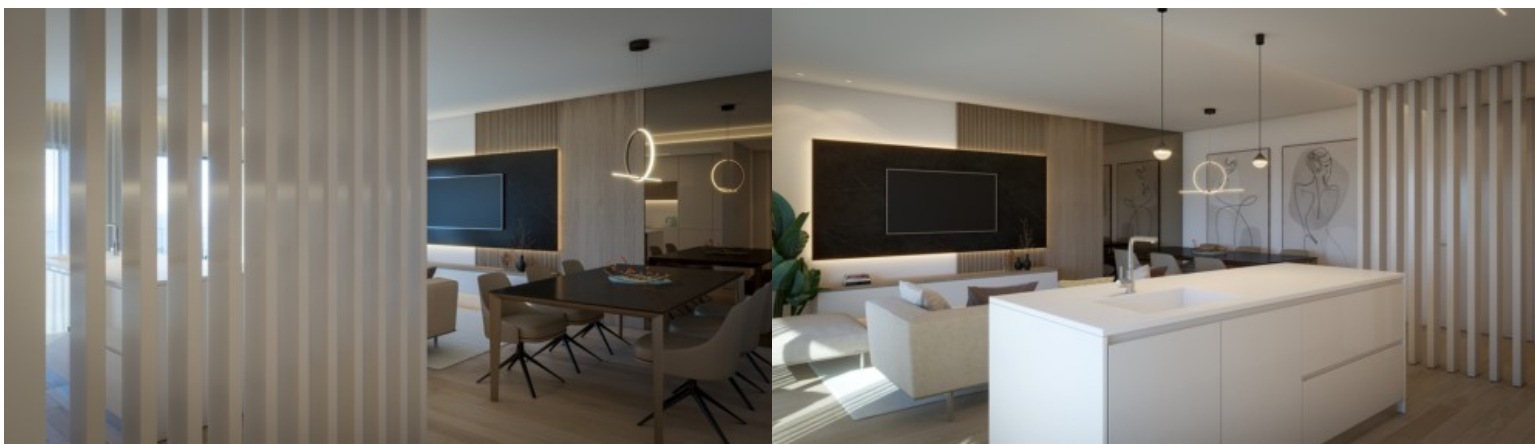


# Desarrollo Genuíno Cerca do Colégio - Algarve



LUXIMOS

CHRISTIE'S  
INTERNATIONAL REAL ESTATE



**MODERNO PISO,  
URBANIZACIÓN CERRADA,  
PARA VENDA EN  
PORTIMÃO, ALGARVE**

**Ref. 2LS00104-13-B**

**€ 345 000**

Situado en el corazón de la ciudad de Portimão, con todos los servicios y comodidades a poca distancia y la playa a menos de 3 kilómetros, encontramos este nuevo condominio privado llamado Cerca do Colégio. Con un diseño moderno para satisfacer las necesidades de confort y funcionalidad, la promoción consta de 4 bloques con 10 plantas, y consta de pisos de 2, 3 y 4 dormitorios. Cada bloque dispone de 2 ascensores. Todos los pisos disponen de cocina totalmente equipada abierta con salón y un amplio balcón con barbacoa. Cada piso también dispone de plazas de aparcamiento en un garaje privado. Construidos con altos estándares de calidad, con paneles solares para calentar el agua, un depósito de agua de hasta 150 litros (dependiendo...

Área:	144 m <sup>2</sup>   1 545 sq ft	Dormitorios:	3
Baños:	2	Garaje:	1
Eficiencia energética:	A		