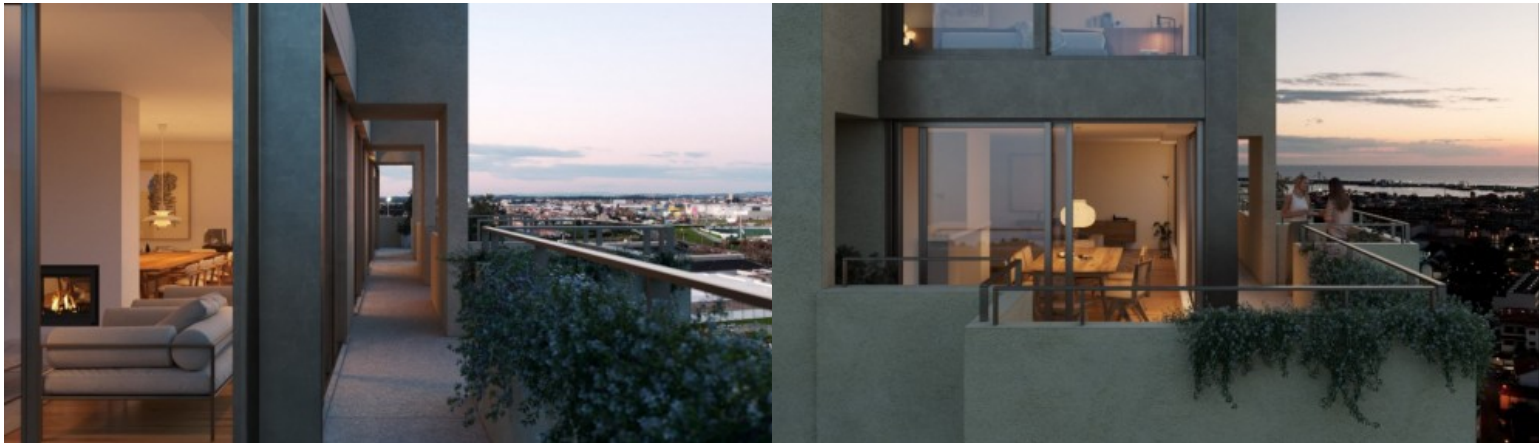




LUXIMOS

CHRISTIE'S

INTERNATIONAL REAL ESTATE



T4 DUPLEX PENTHOUSE DO CAMELLIA, LEÇA DA PALMEIRA, PORTUGAL

Ref. LS05702-2

€ 1 280 000

Elevando o conceito de exclusividade em Leça da Palmeira, estas duas extraordinárias penthouses distinguem-se pela sua arquitetura contemporânea de linhas elegantes, concebida para proporcionar uma experiência residencial rara e diferenciadora. Os impressionantes vãos envidraçados de grande dimensão assumem-se como elemento central do projeto, inundando os interiores de luz natural e criando uma relação única entre os espaços interiores e os amplos terraços privados. O resultado é uma sensação permanente de amplitude, sofisticação e bem-estar. Cada detalhe foi pensado para um público exigente que valoriza design, privacidade e qualidade de vida. As áreas sociais generosas, os acabamentos premium e a fluidez dos espaços refletem uma...

Área:	283 m ² 3 046 sq ft	Quartos:	4
Banhos:	4	Garagem:	3
Eficiência Energética:	Certificação em curso		