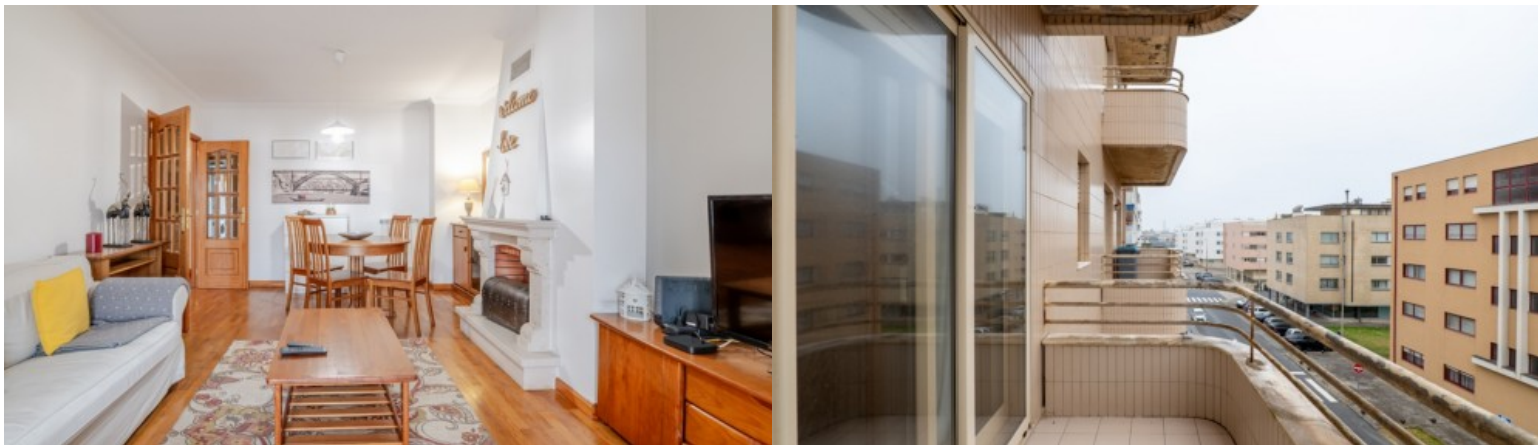




LUXIMOS | CHRISTIE'S

INTERNATIONAL REAL ESTATE



APARTAMENTO DE 2 QUARTOS PERTO DO MAR EM LEÇA DA PALMEIRA, PORTUGAL

Ref. **LS05670**

€ 425 000

Este apartamento de 2 quartos com varandas e duas frentes combina conforto, funcionalidade e uma localização privilegiada, proporcionando uma vivência equilibrada entre tranquilidade residencial, proximidade ao mar e acessibilidade urbana. A organização interior foi pensada para valorizar a luz natural, a privacidade e a fluidez dos espaços. A zona social integra uma sala comum com varanda, ladeada pela cozinha independente totalmente equipada, e pela zona de lavandaria e despensa. A área privada é composta por dois quartos e duas casas de banho completas, sendo que uma delas também dá apoio à zona social. Os quartos beneficiam de boas áreas e possuem roupeiros embutidos em madeira, para além de acesso às varandas que ref...

Área:	103 m ² 1 103 sq ft	Quartos:	2
Banhos:	2	Garagem:	1
Eficiência Energética:	C		