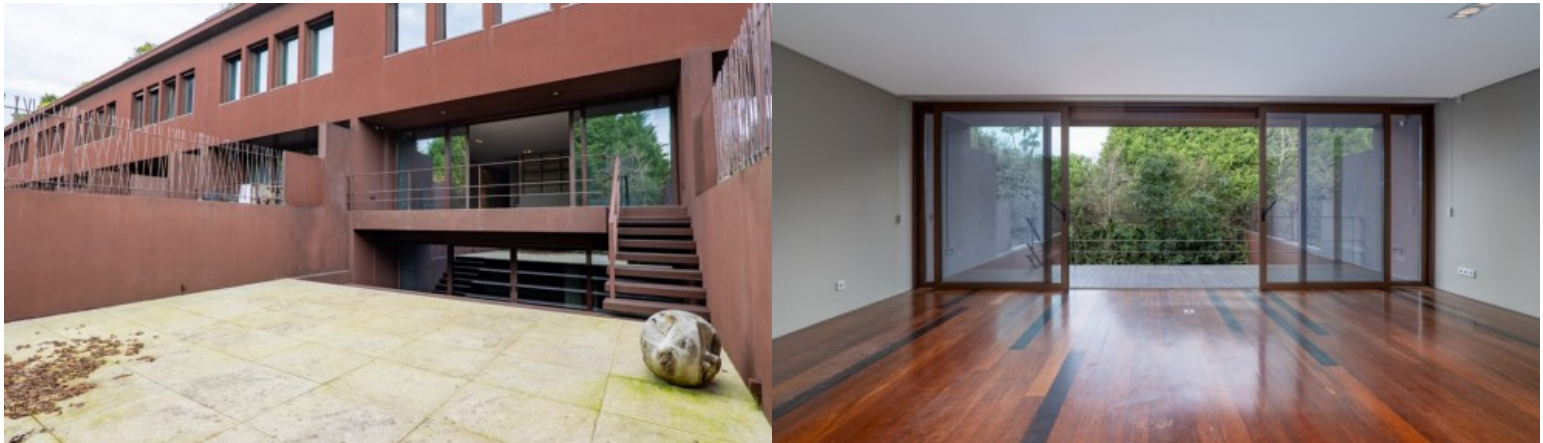




LUXIMOS

CHRISTIE'S
INTERNATIONAL REAL ESTATE



**MORADIA DE 5 QUARTOS
COM JARDIM PARA VENDA
JUNTO NO PORTO EM
PORTUGAL**

Ref. LS05563

€ 2 500 000

Morada de 5 quartos inserida num dos mais conceituados condomínios fechados da Foz, com portaria 24 horas por dia e junto ao Parque da Cidade. Constituída por três pisos mais um recuado, podem encontrar-se, no piso térreo, a cozinha independente totalmente equipada, um wc social, a sala comum com varanda e o acesso ao amplo jardim. No piso 1 encontram-se três generosas suítes e o piso superior consiste numa privada e impressionante master suíte com closet, varanda e vistas desafogadas para o Parque da Cidade. Por fim, o piso -1 contempla uma garagem fechada para duas viaturas, um quarto e wc de serviço e uma espaçosa suíte com acesso direto ao terraço. Localização central e simultaneamente recatada, a escassos metros da...

Área:	304 m ² 3 267 sq ft	Quartos:	5
Banhos:	7	Garagem:	2
Eficiência Energética:	B		