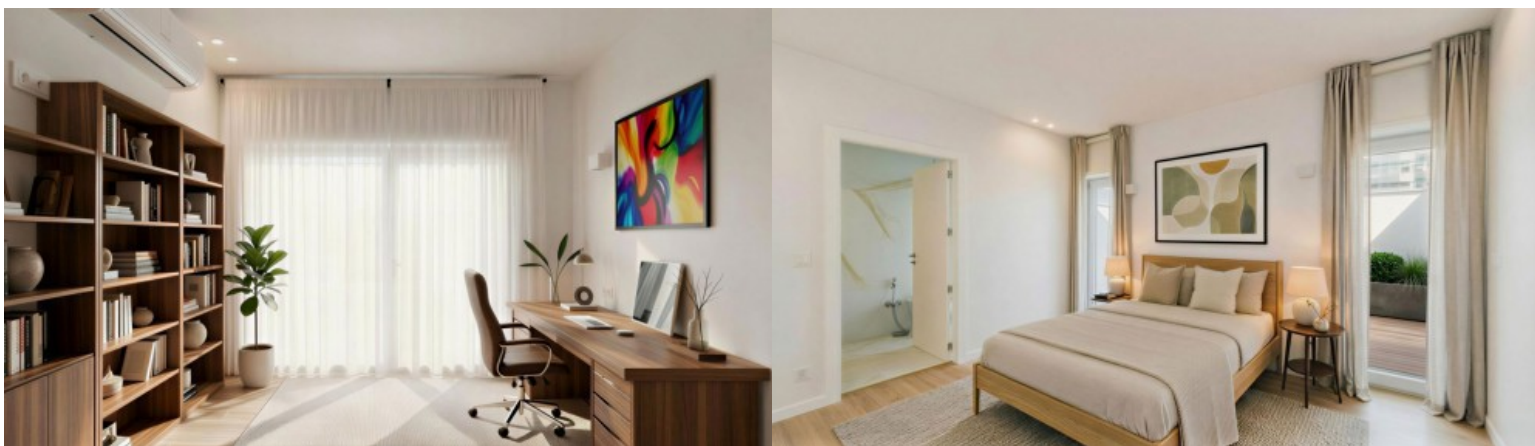


# Lançamento Quinta Amarela - Porto



LUXIMOS

CHRISTIE'S  
INTERNATIONAL REAL ESTATE



## APARTAMENTO NOVO COM TERRAÇO, PARA VENDA, NO PORTO, PORTUGAL

Ref. LS04649-01

€ 510 000

Localizado entre o Centro do Porto e a Boavista, o Edifício Rua da Quinta Amarela, é um projeto arquitetónico composto por apartamentos de tipologias T1, T2, T3 e T4, com materiais de excelente qualidade e detalhes de desenho modernos. Apartamento moderno composto por sala e cozinha em open space, casa de banho de serviço, um pátio que intercala com a zona privativa ligado através de um corredor que engloba uma zona de trabalho/estudo, e duas suites, sendo que uma delas beneficia de terraço privativo. Dispõe ainda de estacionamento para 2 carros. Os apartamentos com áreas brutas privativas entre os 74 e os 183m<sup>2</sup>, usufruem de um layout prático e funcional, com os espaços bem distribuídos, acabamentos nobres e o estacionamento. O con...

Área:	102 m <sup>2</sup>   1 098 sq ft	Quartos:	2
Banhos:	3	Garagem:	2
Eficiência Energética:	A		