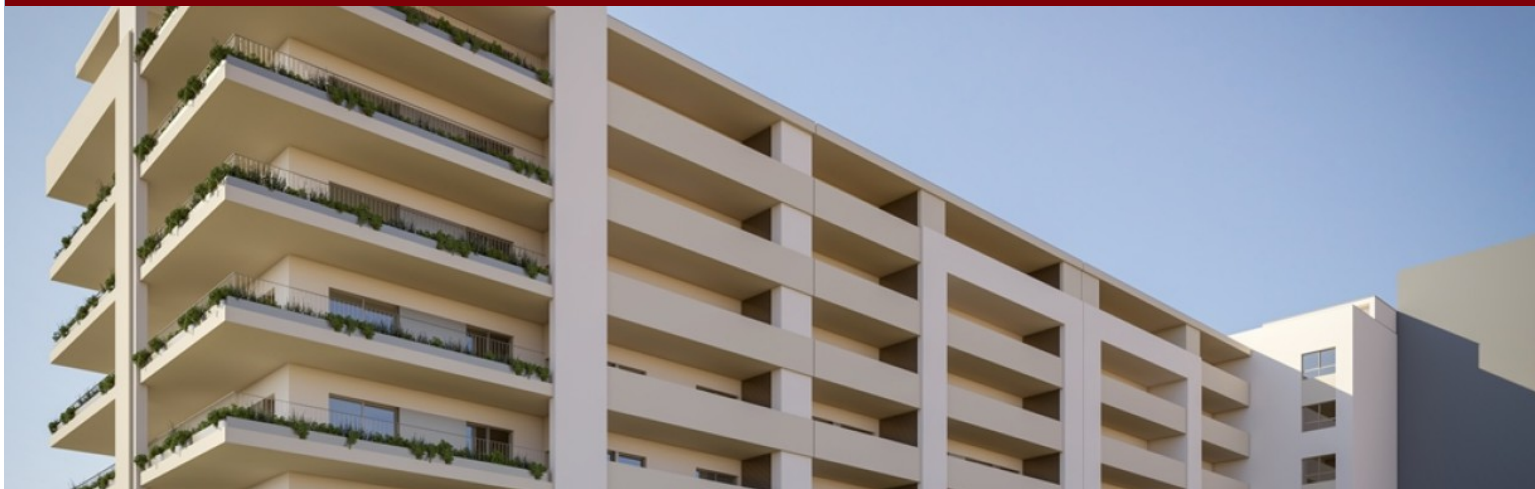
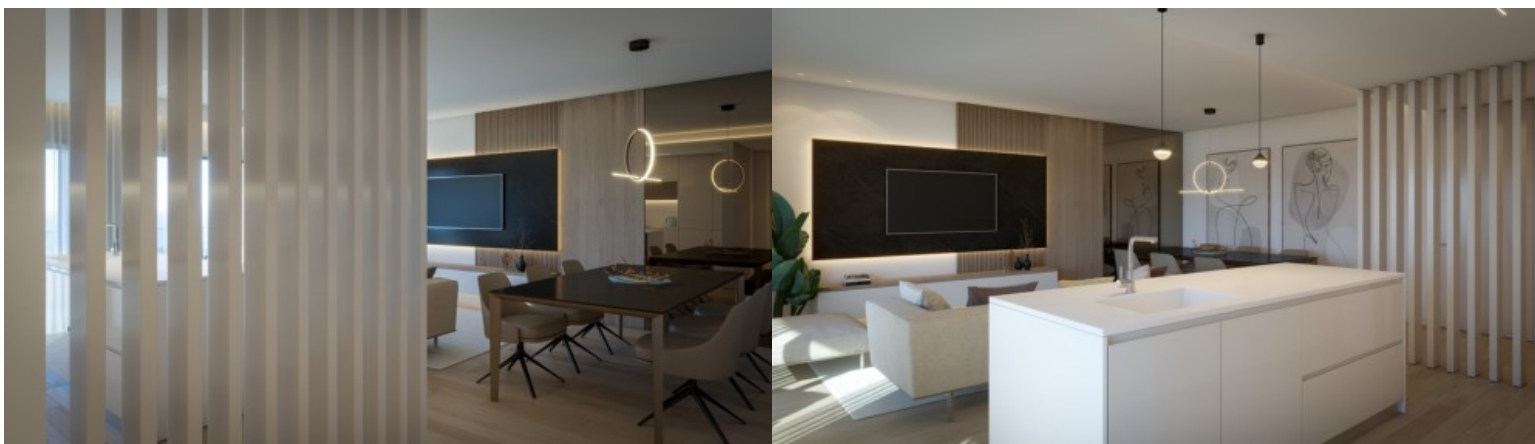


Lançamento Genuíno Cerca do Colégio - Algarve



LUXIMOS

CHRISTIE'S
INTERNATIONAL REAL ESTATE



**MODERNO APARTAMENTO,
EM CONDOMÍNIO PRIVADO,
À VENDA, PORTIMÃO,
ALGARVE**

Ref. 2LS00104-13-B

€ 350 000

Localizado no coração da cidade de Portimão, com todos os serviços e comodidades a uma distância a pé e a praia a menos de 3 km, encontramos este novo condomínio privado denominado Cerca do Colégio. Com um design moderno para satisfazer as necessidades de conforto e funcionalidade, o empreendimento engloba 4 blocos com 10 pisos, e composto por apartamentos T2, T3 e T4. Cada bloco possui 2 elevadores. Todos os apartamentos possuem cozinha totalmente equipada em plano aberto com a sala de estar e varanda espaçosa com churrasco. Cada apartamento inclui ainda lugares de estacionamento na garagem privativa fechada. Construído com elevados padrões de qualidade, com painéis solares para aquecimento de água, depósito de água desde 150 l...

Área:	144 m ² 1 545 sq ft	Quartos:	3
Banhos:	2	Garagem:	1
Eficiência Energética:	A		