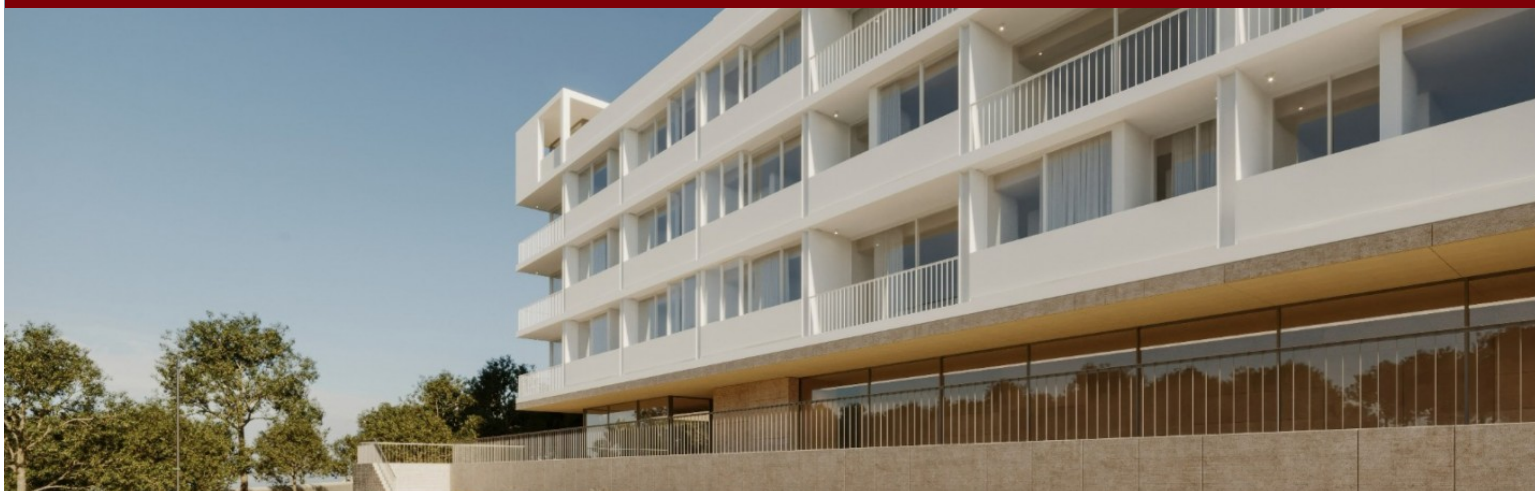


Condomínio Edifício do Parque, Loulé- Algarve



LUXIMOS

CHRISTIE'S
INTERNATIONAL REAL ESTATE



**APARTAMENTO DE 3
QUARTOS, NOVO, À VENDA
EM LOULÉ, NO ALGARVE,
PORTUGAL**

Ref. 1LS02292-3A

€ 845 000

Apartamento de 3 quartos de dimensões generosas e varandas, em condomínio fechado com jardins, piscina, garagem e acabamentos premium, em localização central em Loulé. Inserido no elegante Edifício do Parque, este apartamento de 3 quartos destaca-se pelas áreas generosas, pela qualidade dos materiais e pela tranquilidade que só um condomínio privado, rodeado de espaços verdes, consegue oferecer. Este imóvel foi concebido com uma abordagem contemporânea que privilegia a luz natural, a fluidez dos espaços e a funcionalidade, criando um ambiente elegante, confortável e adaptado ao estilo de vida moderno. Os interiores refletem uma estética contemporânea e sóbria, marcada por soalho em madeira de carvalho, climatização completa, excele...

Área:	158 m ² 1 699 sq ft	Quartos:	3
Banhos:	4	Garagem:	2
Eficiência Energética:	A		