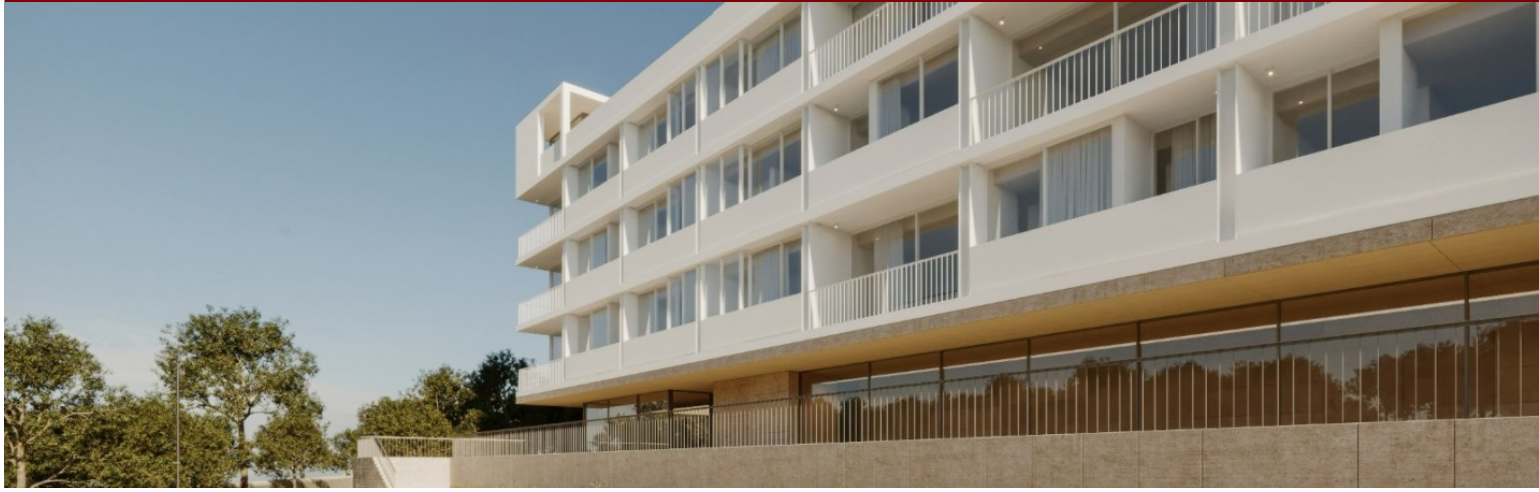


# Condomínio Edifício do Parque, Loulé- Algarve



LUXIMOS

CHRISTIE'S  
INTERNATIONAL REAL ESTATE



**APARTAMENTO DE 1  
QUARTO, NOVO, À VENDA  
EM LOULÉ, NO ALGARVE,  
PORTUGAL**

**Ref. 1LS02292-2C**

**€ 340 000**

Apartamento de 1 quarto de dimensões generosas e varanda, em condomínio fechado com jardins, piscina, garagem e acabamentos premium, em localização central em Loulé. Inserido no elegante Edifício do Parque, este apartamento destaca-se pelas áreas generosas, pela qualidade dos materiais e pela tranquilidade que só um condomínio privado, rodeado de espaços verdes, consegue oferecer. Este imóvel foi concebido com uma abordagem contemporânea que privilegia a luz natural, a fluidez dos espaços e a funcionalidade, criando um ambiente elegante, confortável e adaptado ao estilo de vida moderno. Os interiores refletem uma estética contemporânea e sóbria, marcada por soalho em madeira de carvalho, climatização completa, excelente isolamento ...

<b>Área:</b>	50 m <sup>2</sup>   540 sq ft	<b>Quartos:</b>	1
<b>Banhos:</b>	1	<b>Garagem:</b>	1
<b>Eficiência Energética:</b>	A		